



1950 > 2020

9 mai 2020



Deutsche Bundesbahn, un proiect al Băncii Europene de Investiții (BEI) în Germania, privind electrificarea căilor ferate pe axa Nord-Sud (1960-1961). HAEU, BEI 2165 - Photo: Unknown.

# “[Europa] va fi construită prin realizări concrete, care creează mai întâi o SOLIDARITATE DE FAPT”

**P**roiectul european a început în domeniul cărbunului și oțelului, extinzându-se apoi la economie, agricultură, problemele sociale, mediu etc. Unul dintre obiectivele inițiale ale Comunităților Europene se referea la reducerea diferențelor între anumite zone ale Europei, prin consolidarea unității economice și dezvoltarea continuă a acestor regiuni. Instituțiile europene au investit în proiecte de dezvoltare care au generat atât efecte concrete în statele membre, cât și o diversificare a politicilor comune cu impact asupra vieții de zi cu zi a cetățenilor europeni. Acest proces nu a fost simplu, nici predeterminat, dar a încurajat în final o rețea în continuă extindere a relațiilor dintre țările Europei. Rămâne întrebarea: cât de mult a contribuit acest proces la crearea unei solidarități de fapt?

Ascultați!

Josep Borrell (Spania)

Președintele Parlamentului European în perioada 2009-2017. HAEU, INT 799

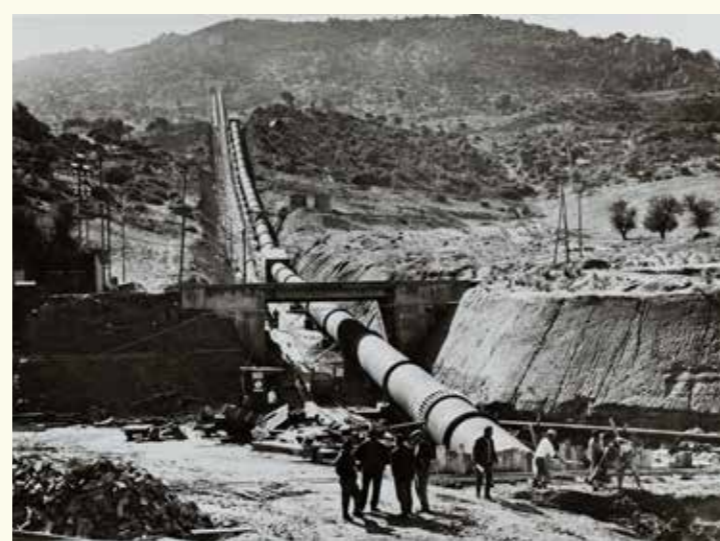


“Being good neighbours, not fighting each other, cooperating, doing something together [...] is a big asset for the European Union.”

## Investițiile europene în domeniul DEZVOLTĂRII REGIONALE

**Petrus Mathijsen (Regatul Țărilor de Jos)**  
Înalt funcționar al Comisiei Europene în perioada 1977 - 1986. HAEU, INT 215

“La première grande étape a été le règlement sur une politique régionale. Parce que pour faire accepter par les Etats membres qu'il y ait une politique régionale européenne, ça a été dur. Et ça a été un grand pas.”



Construcția unei centrale hidroelectrice în Taloro, Sardinia (Italia). HAEU, BEI 2154 - Photo Unknown.



Construcția unei fabrici de acetilenă în sud-vestul Franței. HAEU, BEI 2144 - Photo Unknown.



Industria procesării hranei în Republica Moldova. © European Investment Bank.



Podul Øresund, care leagă Suedia de Danemarca. © European Investment Bank.

1 9 5 7

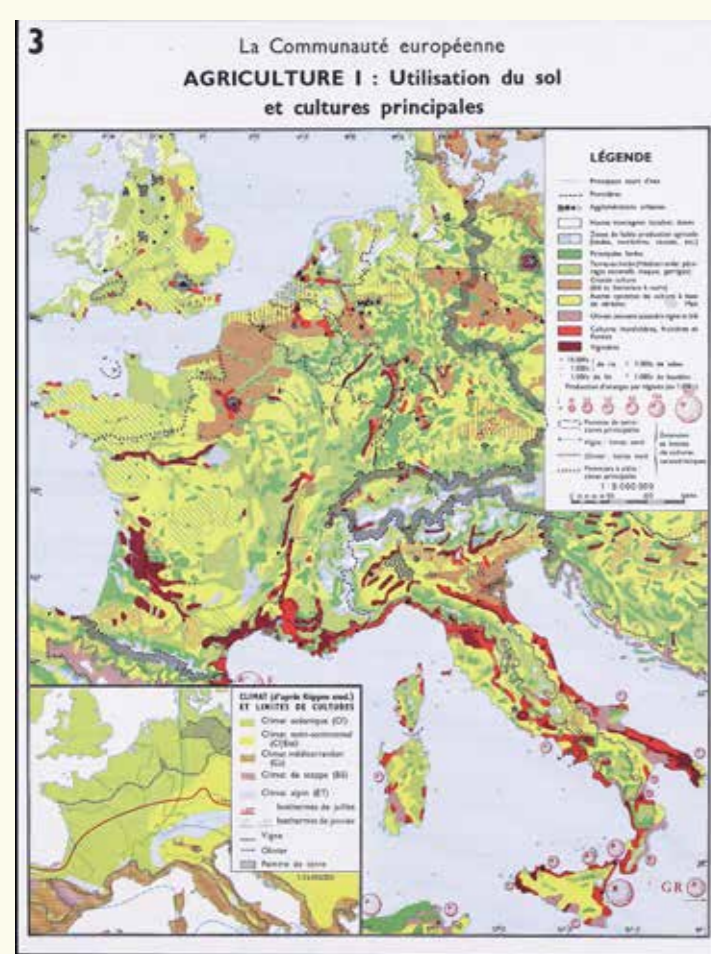
## Tratatele de la Roma

La 25 martie 1957, reprezentanții Belgiei, Franței, Italiei, Luxemburgului, Olandei și Germaniei de Vest au semnat Tratatele de la Roma, care au fundamentat Comunitatea Economică Europeană (CEE) și EURATOM. În Preambulul

Tratatului de creare a CEE, semnarii se angajau să îmbunătățească condițiile de viață și de muncă ale cetățenilor din propriile state și să reducă diferențele între diferitele regiuni, pentru a asigura progresul economic și social.



Stânga: Fotografie de grup cu semnatarii Tratatelor în grădina Ambasadei Belgiei la Roma, admirând un afiș conceput pentru a marca evenimentul. De la stânga la dreapta: Paul Henri Spaak, Konrad Adenauer, Jean-Charles Snoy et d'Oppers, Joseph Luns și Walter Hallstein. © AP 1957 - Source: EC - Photo: Ivan Crocencio. Dreapta: Afiș cu ocazia semnării Tratatelor de la Roma. HAEU, NDG 51.



**Les principes de base de la politique agricole commune dans le secteur des marchés**  
Henri ENTENBERG  
Licențiat în științe comerciale și economice

Parcă în dispoziția de la Roma care se raportă la procesul de integrare economică, un punct foarte important este cel al Tratatului de la Roma, în special în ceea ce privește constituirea de instituții economice. Astfel, s-a înființat pentru prima dată o instituție comună: Comisia Europeană. Aceasta este responsabilă de aplicarea și dezvoltarea politicii comune. În domeniul agricol, aceasta este responsabilă de aplicarea și dezvoltarea politicii agricole comune.

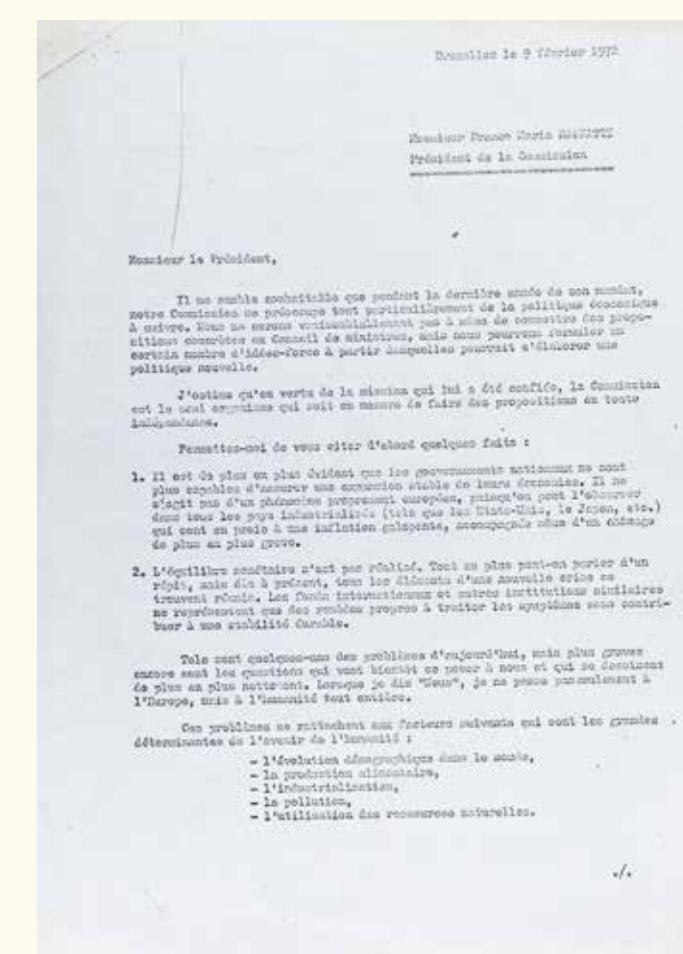
## POLITICA AGRICOLĂ Comună

Politica Agricolă Comună (PAC), inițiată în 1962, a fost prima politică comună dezvoltată la nivel european.

Stânga: Hartă publicată în 1962 de Serviciul Publicații al Comunităților Europene, cu titlul *Agricultura: fotoseria terenurilor și principalele culturi*. HAEU, CRNO 80. Dreapta: Studiu privind Politica Agricolă Comună (PAC) publicat în 1964 de Asociația Academică de Științe Economice și Comerciale. HAEU, GR 35.

Comisia Europeană a publicat primul Program European de Acțiune pentru Mediu în 1973 și a introdus politica comună în domeniul pescuitului în anii '70.

Stânga: Afiș al Comisiei Europene pe tema *Politicii Comune în Domeniul Pescuitului (PCP)*. HAEU, NDG 316. Dreapta: Scrisoarea Comisarului european pentru agricultură, Sicco Mansholt, către Președintele Comisiei Europene, Franco Maria Malfatti, prin care explică necesitatea unei politici comune de mediu comună (9 februarie 1972). HAEU, GR 142.



## POLITICI SOCIALE

Stânga: Proiecte privind cazarea muncitorilor în cadrul Programului de locuințe al Comunității Europene a Cărbunului și Oțelului (ianuarie 1955). HAEU, CEAB 11/1666.

La mijloc: Raport din anul 1959 al Comisiei Comunității Economice Europene privind dinamica socială a Comunității. HAEU, CM2/1959 884.

Dreapta: Buletin al Comunităților Europene despre Programul de Acțiune Socială (1974). HAEU, CEDEFOP 5.

