



Projeto do Banco Europeu de Investimento (BEI) Deutsche Bundesbahn (Alemanha), 1960-1961: eletrificação do eixo ferroviário Norte-Sul. HAEU, BEI 2165 - Photo: Unknown.

“[a Europa] será construída através de acções concretas que criem primeiro uma SOLIDARIEDADE DE FACTO”

O projeto europeu começou com o carvão e o aço, mas logo alargou o seu foco ao setor económico, à agricultura, às questões sociais, ao ambiente e a muitos outros domínios políticos. Um dos objetivos originais da Comunidade Europeia era a redução das disparidades entre as várias regiões europeias, reforçando a unidade das suas economias e garantindo o seu desenvolvimento contínuo. As instituições europeias investiram em projetos de

desenvolvimento que deixaram marcas concretas na paisagem dos Estados-Membros e implementaram uma diversidade crescente de políticas comuns que afetam a vida quotidiana dos cidadãos europeus. Este processo não foi simples nem pré-determinado mas acabou por fomentar uma teia de relações, entre países europeus, em constante expansão. Resta saber até que ponto tem contribuído para criar uma efetiva solidariedade.

Ouvir
Josep Borrell (ES)
Presidente do Parlamento Europeu
2004 - 2007.
HAEU, INT 799

"Being good neighbours, not fighting each other, cooperating, doing something together [...] is a big asset for the European Union."

A Europa investe no DESENVOLVIMENTO REGIONAL

Ouvir

Petrus Mathijssen (NL)
funcionário da Comissão Europeia 1977 - 1986.
HAEU, INT 215

"La première grande étape a été le règlement sur une politique régionale. Parce que pour faire accepter par les Etats membres qu'il y ait une politique régionale européenne, ça a été dur. Et ça a été un grand pas."



Construção de uma central hidroelétrica em Taloro, Sardenha (Itália). HAEU, BEI 2154 - Photo Unknown.



Construção de uma fábrica de acetileno no sudoeste da França. HAEU, BEI 2144 - Photo Unknown.



Indústria de processamento de alimentos na Moldávia. © European Investment Bank.



onte de Øresund, uma ligação entre a Suécia e a Dinamarca. © European Investment Bank.

1957

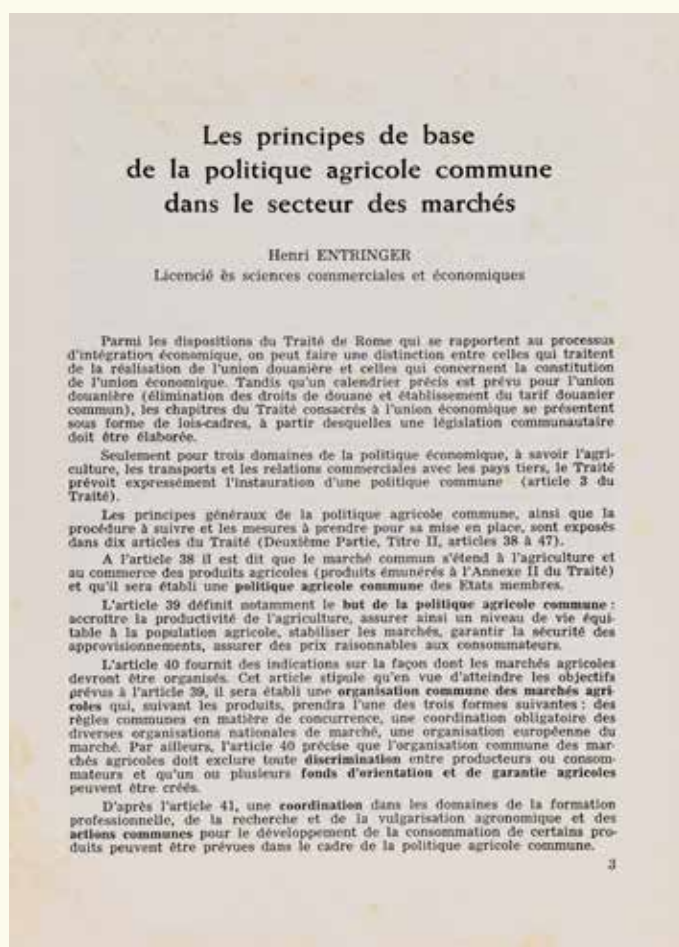
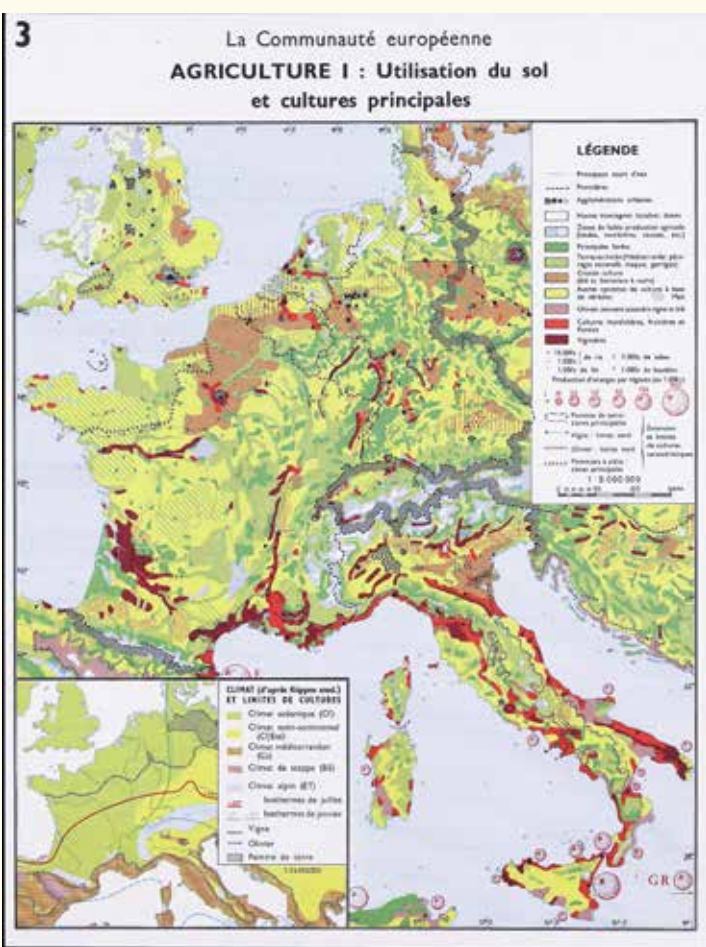
Tratados de Roma

No dia 25 de Março de 1957, os representantes da Bélgica, França, Itália, Luxemburgo, Países Baixos e Alemanha Ocidental assinaram os Tratados de Roma, criando assim a Comunidade Económica Europeia (CEE) e a EURATOM. No Preâmbulo do Tratado

que institui a CEE, todos os signatários se comprometeram a melhorar as condições de vida e de trabalho dos seus povos e a reduzir as diferenças existentes entre as várias regiões, a fim de assegurar o progresso económico e social dos países-membros.



Esquerda: Os signatários dos Tratados reunidos no jardim da Embaixada da Bélgica em Roma, admirando um cartaz concebido para assinalar o evento; da esquerda para a direita, Paul Henri Spaak, Konrad Adenauer, Jean-Charles Snoy et d'Oppuers, Joseph Luns e Walter Hallstein. © AP 1957 - Source: EC - Photo: Ivan Crosenceno.
Direita: Cartaz elaborado aquando da assinatura dos Tratados de Roma. HAEU, NDG 51.



Uma Política AGRÍCOLA COMUM

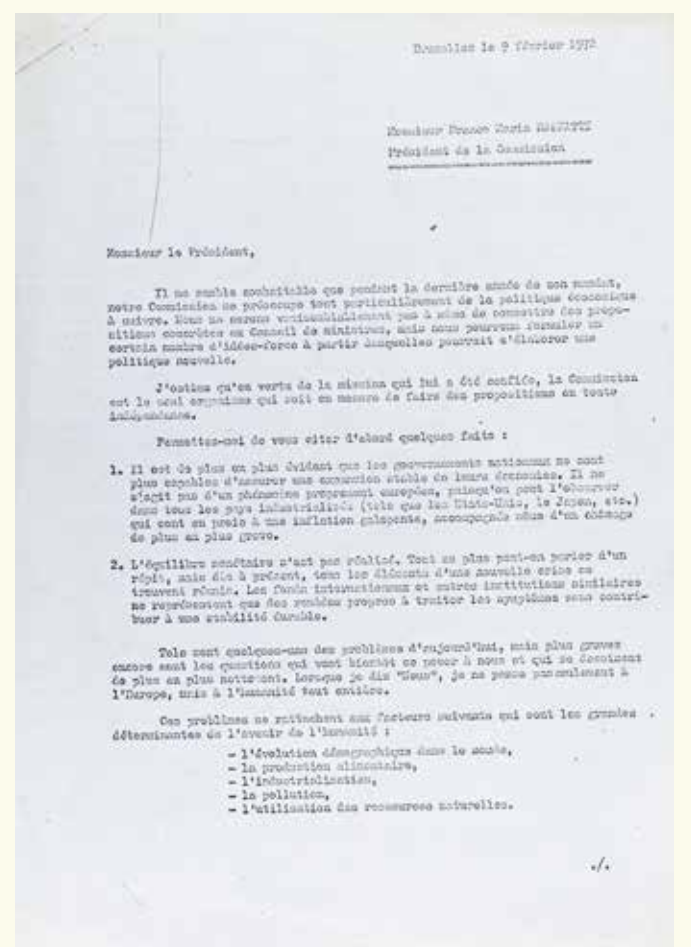
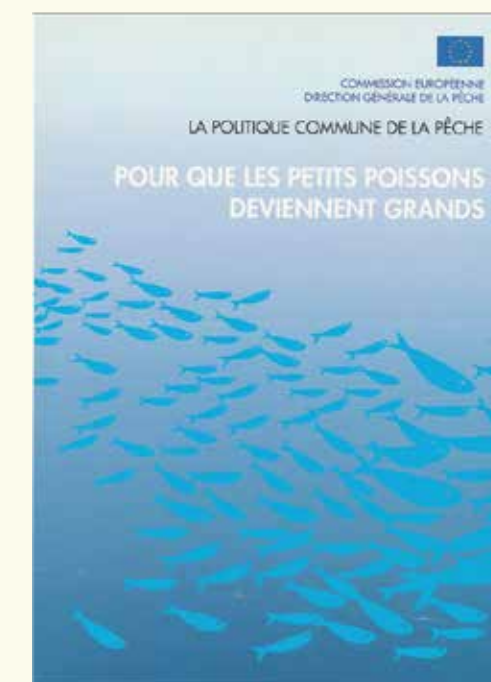
A Política Agrícola Comum (PAC), lançada em 1962, foi a primeira política comum desenvolvida a nível europeu.

Esquerda: Mapa publicado pelo Serviço de Publicações das Comunidades Europeias: *Agricultura - uso da terra e principais culturas*, 1962. HAEU, CRNO 80.
Direita: Estudo sobre a Política Agrícola Comum (PAC) publicado pela Associação Académica de Ciências Económicas e Comerciais, 1964. HAEU, GR 35.

Cuidando do MEIO AMBIENTE

A Comissão Europeia publicou o primeiro Programa de Acção Ambiental Europeu em 1973, enquanto a Política Comum das Pescas foi estabelecida pela primeira vez nos anos 70.

Esquerda: Cartaz elaborado pela Comissão Europeia: *A Política Comum das Pescas (PCP): Conseguir pescar para Sempre*. HAEU, NDG 316.
Direita: Carta do Comissário Europeu para a Agricultura, Sicco Mansholt, ao Presidente da Comissão Europeia, Franco Maria Malfatti, explicando a necessidade de uma política ambiental comum. 9 de Fevereiro de 1972. HAEU, GR 142.



Políticas sociais para os trabalhadores

Esquerda: Planos para o alojamento dos trabalhadores elaborados para o programa habitacional da Comunidade Europeia do Carvão e do Aço, Janeiro de 1955. HAEU, CEAB 11/1666.

No meio: Relatório da Comissão da Comunidade Económica Europeia sobre a evolução da situação social da Comunidade, 1959. HAEU, CM2/1959 884.

Direita: Boletim das Comunidades Europeias sobre o Programa de Acção Social, 1974. HAEU, CEDEFOP 5.

