

## Tratatele de la Roma

1957

La 25 martie 1957, reprezentanții Belgiei, Franței, Italiei, Luxemburgului, Olandei și Germaniei de Vest au semnat Tratatul de la Roma, care a fundamentat Comunitatea Economică Europeană (CEE) și EURATOM.

În Preambulul Tratatului de

creare a CEE, semnatarii se angajau să îmbunătățească condițiile de viață și de muncă ale cetățenilor din propriile state și să reducă diferențele între diferitele regiuni, pentru a asigura progresul economic și social.



De la stânga la dreapta: Afiș cu ocazia semnării Tratatelor de la Roma. HAEU, NDG 51; Fotografie de grup cu semnatarii Tratatelor în grădina Ambasadei Belgiei la Roma, admirând un afiș conceput pentru a marca evenimentul. De la stânga la dreapta: Paul Henri Spaak, Konrad Adenauer, Jean-Charles Snoy et d'Oppuers, Joseph Luns și Walter Hallstein.  
© AP 1957 - Source: EC - Photo: Ivan Crosceneo



“ [Europa] va fi construită prin realizări concrete, care creează mai întâi o  
**SOLIDARITATE DE FAPT** ”

1950>2020

9 mai 2020



Deutsche Bundesbahn, un proiect al Băncii Europene de Investiții (BEI) în Germania, privind electricarea căilor ferate pe axa Nord-Sud (1960-1961). HAEU, BEI 2165 - Photo: Unknown

Ascultați!

**Josep Borrell  
(Spania)**

Președintele Parlamentului European în perioada 2004 - 2007.  
HAEU, INT 799



“Being good neighbours, not fighting each other, cooperating, doing something together [...] is a big asset for the European Union.”

Proiectul european a început în domeniul cărbunelui și oțelului, extinzându-se apoi la economie, agricultură, problemele sociale, mediu etc. Unul dintre obiectivele inițiale ale Comunităților Europene se referea la reducerea diferențelor între anumite zone ale

Europei, prin consolidarea unității economice și dezvoltarea continuă a acestor regiuni. Instituțiile europene au investit în proiecte de dezvoltare care au generat atât efecte concrete în statele membre, cât și o diversificare a politicilor comune cu impact asupra vieții

de zi cu zi a cetățenilor europeni. Acest proces nu a fost simplu, nici predeterminat, dar a încurajat în final o rețea în continuă extindere a relațiilor dintre țările Europei. Rămâne întrebarea: cât de mult a contribuit acest proces la crearea unei solidarități de fapt?





Ascultați!

Petrus Mathijsen  
(Regatul Țărilor de Jos)

Înalt funcționar al Comisiei  
Europene în perioada 1977-1986.  
HAEU, INT 215



“La première grande étape a été  
le règlement sur une politique  
régionale. Parce que pour faire  
accepter par les Etats membres  
qu’il y ait une politique régionale  
européenne, ça a été dur. Et ça a  
été un grand pas.”

## Investițiile europene în domeniul DEZVOLTĂRII REGIONALE

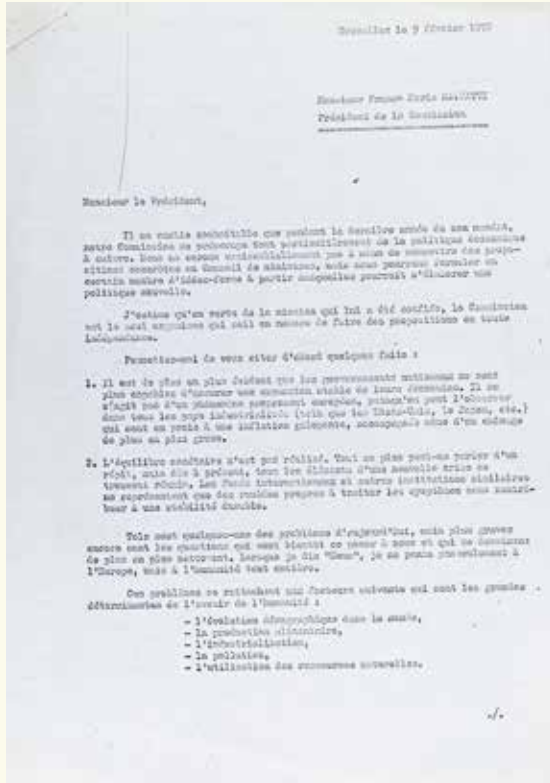


Sus, de la stânga la dreapta: Construcția unei centrale hidroelectrice în Taloro, Sardinia (Italia). HAEU, BEI 2154 - Photo: Unknown; Construcția unei fabrici de acetilenă în sud-vestul Franței. HAEU, BEI 2144 - Photo: Unknown; Jos, de la stânga la dreapta: Industria procesării hranei în Republica Moldova. © European Investment Bank; Podul Øresund, care leagă Suedia de Danemarca. © European Investment Bank.



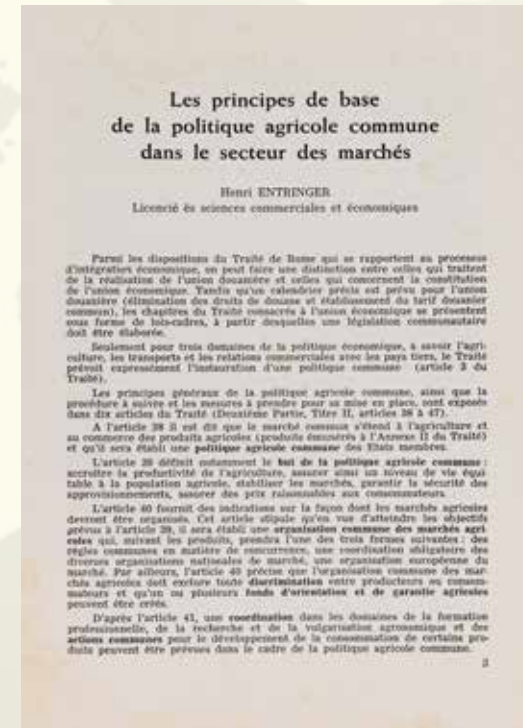
Banca Europeană de Investiții (BEI) a fost înființată în 1958, cu scopul de a contribui la finanțarea unor proiecte de capital, care să concretizeze valorile și obiectivele politicilor Uniunii Europene.

## MEDIUL înconjurător

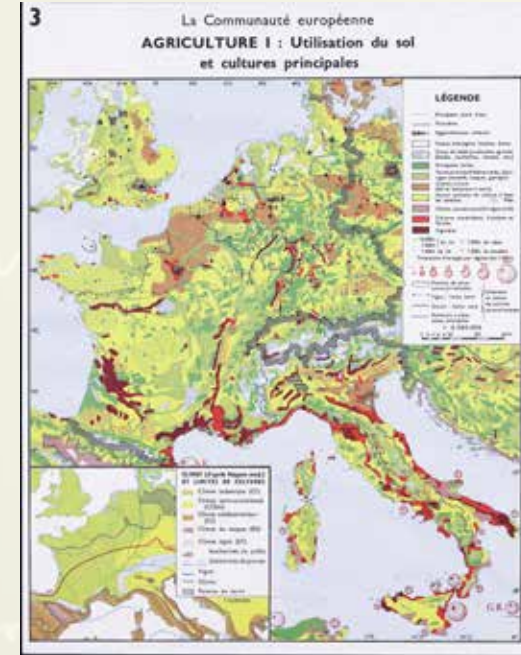


Comisia Europeană a publicat primul Program European de Acțiune pentru Mediu în 1973 și a introdus politica comună în domeniul pescuitului în anii '70.

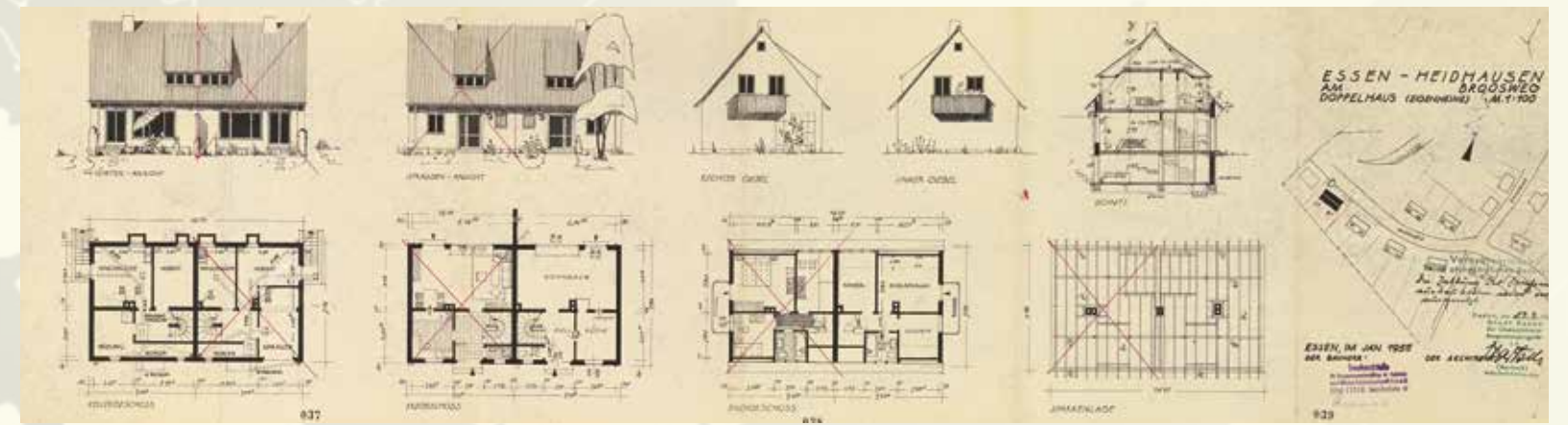
De la stânga la dreapta: Scrisoarea Comisarului european pentru agricultură, Sicco Mansholt, către Președintele Comisiei Europene, Franco Maria Malfatti, prin care explică necesitatea unei politici comune de mediu comune (9 februarie 1972). HAEU, GR 142; Afiş al Comisiei Europene pe tema Politicii Comune în Domeniul Pescuitului (PCP). HAEU, NDG 316.



## POLITICI SOCIALE pentru muncitori



De la stânga la dreapta: Raport din anul 1959 al Comisiei Comunității Economice Europene privind dinamica socială a Comunității. HAEU, CM2/1959 884; Buletin al Comunităților Europene despre Programul de Acțiune Socială (1974). HAEU, CEDEFOP 5.



Proiecte privind cazarea muncitorilor în cadrul Programului de locuințe al Comunității Europene a Cărbunelui și Oțelului (ianuarie 1955). HAEU, CEAB 11/1666.

## Politica AGRICOLĂ COMUNĂ

Politica Agricolă Comună (PAC), inițiată în 1962, a fost prima politică comună dezvoltată la nivel european.

De la stânga la dreapta: Studiu privind Politica Agricolă Comună (PAC) publicat în 1964 de Asociația Academică de Științe Economice și Comerciale. HAEU, GR 35; Hartă publicată în 1962 de Serviciul Publicații al Comunităților Europene, cu titlul Agricultură: folosirea terenurilor și principalele culturi. HAEU, CRNO 80